

## INTRODUCCIÓN

Integrator RD es una aplicación de software para radio despacho que opera bajo Microsoft Windows® XP o Windows® Vista. Puede operar concurrentemente con otras aplicaciones de software bien estructuradas y estables, y puede ser minimizada o reducida según sea necesario para permitir múltiples ventanas en una sola pantalla. Integrator RD permite el uso de pantallas sensibles al tacto utilizando el monitor apropiado.

La aplicación de radio despacho hace uso completo de la funcionalidad de redes en Windows. Los archivos de configuración que definen la "personalidad" de la consola pueden ser almacenados en un servidor central de archivos para minimizar la carga asociada con la gestión de configuración de un sistema de consola de gran tamaño con múltiples operadores. Si fallase el servidor o no estuviese disponible, la aplicación Integrator RD carga una copia del archivo de configuración desde su disco duro local. Integrator RD mantiene una arquitectura abierta para asegurar compatibilidad con la mayor cantidad de protocolos de redes. Tanto el integrador del sistema como el usuario final pueden instalar tarjetas de interfaz de red para cualquiera de los protocolos soportados.

## RESUMEN DE CARACTERÍSTICAS

- Permite hasta 48 canales, en cualquier combinación de radio, teléfono, intercomunicador o sistema de altavoz
- Permite mostrar hasta 36 íconos de recursos de canal en una misma pantalla. Los recursos de canal y los controles críticos siempre están visibles y fácilmente accesibles
- Seis teclas de Selección de Pantalla permiten activar instantáneamente pantallas previamente definidas para conformarse a la preferencia de cada operador o cuando hay cambio de turnos
- Permite hasta 16 posiciones de operador – puede mezclarse con consolas de botones
- La interfaz al usuario permite el uso de ratón o de pantalla sensible al tacto (no incluida)
- Disponible como sistema completo (PC, panel de audio, sistema operativo Windows, cables, etc.) sin el monitor, o como componentes individuales menos la PC y el monitor
- Ventana con historial de llamadas con alias de 20 caracteres
- Compatible con control remoto convencional de radios (por tonos, DC o E&M), y con aplicaciones inalámbricas (EDACS®, iDEN®, LTR™, NEXEDGE™, PassPort®, P25, SmartZone® y MPT1327/MAP 27)
- Permite configuración en red con gestión centralizada de los archivos de configuración
- Permite ejecutar simultáneamente otras aplicaciones de Windows 2000/Windows XP junto con el software de consola de radio despacho
- Compatible con tarjetas que permiten el uso de múltiples monitores a la vez
- Incluye como estándar formatos de llamada selectiva con DTMF, Zetron Alert, dos tonos secuenciales de Motorola/GE, 5/6 tonos, así como el MDC-1200®, y otros formatos
- Llamada selectiva instantánea con un solo toque de pantalla utiliza nombres en vez de códigos para los pagers. La estructura jerárquica de menú permite que las llamadas sean agrupadas lógicamente para fácil acceso
- Incluye todas las facilidades de MDC-1200®
- Perfiles de registro para los usuarios habilitan o deshabilitan funciones avanzadas

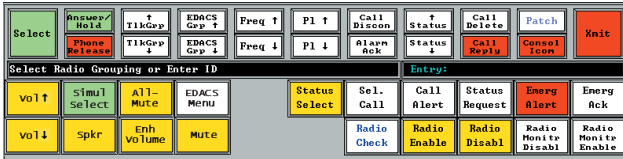
## PANTALLA PRINCIPAL DEL INTEGRATOR RD



### Recursos de Canal

Identifica claramente el nombre del canal y despliega la actividad ocurrida en las llamadas así como el estatus de transmisión, ajustes de volumen y de silenciamiento (mute) y alias de ANI. Con un solo clic del ratón se selecciona un canal o se transmite instantáneamente. Acomoda hasta 36 íconos de canal en una misma pantalla (16 en configuraciones con MAP 27)

### Controles del Sistema



El sistema de control es muy intuitivo y fácil de aprender con un mínimo de entrenamiento. Incluye todas las funciones estándar de una consola.

Select Radio Grouping or Enter ID

La Línea de Estatus brinda instrucciones de ayuda en vivo para los comandos seleccionados.

El control con un solo botón permite que el operador aumente instantáneamente el volumen del canal resaltado para escuchar llamadas importantes.



All-Mute Silenciamiento temporizado de todos los canales excepto el que está seleccionado en ese momento.



### Reloj e Indicador de Transmitir

El logo de Zetron desplegado en la esquina superior

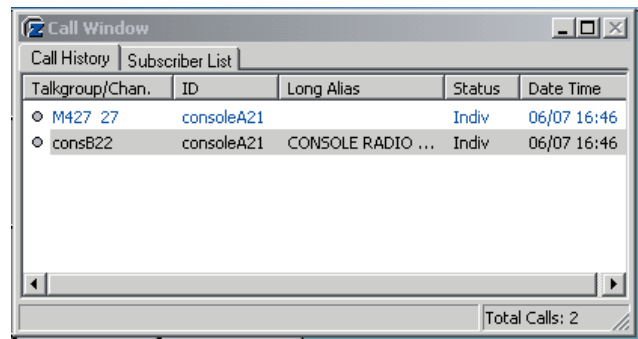
derecha de la pantalla cambia de color a rojo cuando la posición de consola está transmitiendo. Esto es útil para resaltar el estatus de transmisión de la posición de consola a observadores y despachadores. El despliegue de la hora está sincronizado entre posiciones de operador y con un reloj maestro externo si éste ha sido instalado en el sistema.

### Notificación de Alarmas y Mensajes del Sistema

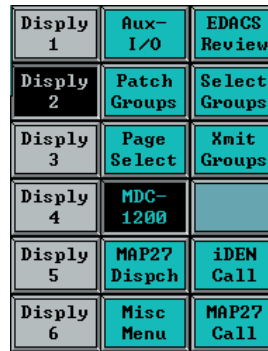


Permite que el operador conozca el estatus operativo del sistema de consola y muestra cualquier falla.

## Ventana para el Historial de Llamadas



Cuando está habilitada, la ventana de Historial de Llamadas muestra las llamadas, las alertas de llamadas y los códigos de estatus recibidos. Permite mostrar hasta 64 llamadas en cola.

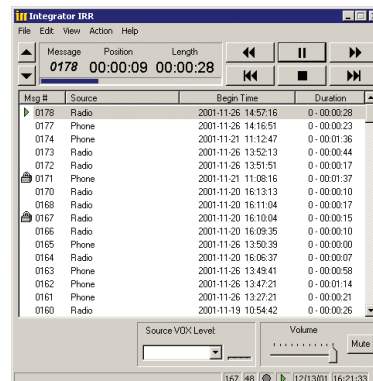


### Sub-Menús

Se selecciona un sub-menú para llamadas selectivas (paging), controlar entradas y salidas auxiliares y funciones de grupo. Los sub-menús no afectan los recursos de canal o las funciones críticas del sistema. Se pueden controlar luces, cerraduras de puertas, cámaras y alarmas.

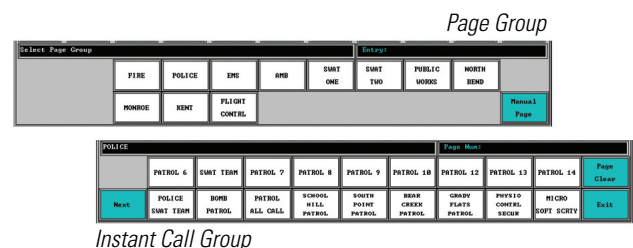
## REPRODUCTOR INSTANTANEO DE LLAMADAS

El Integrator IRR (Instant Recall Recorder), poderosa aplicación de grabación bajo Windows, permite la grabación y reproducción instantánea de llamadas. Añade



la funcionalidad de grabar y reproducir instantáneamente en dos canales, diseñado para sistemas de radio despacho y de despacho de emergencias 911. Para mayor información solicite a Zetron copia de las especificaciones del IRR o revíselas en línea en [www.zetron.com](http://www.zetron.com).

## JERARQUIA DE PAGING



Instant Call Group

## CONTROLES DEL RATON DE TRES BOTONES

### Selección Instantánea

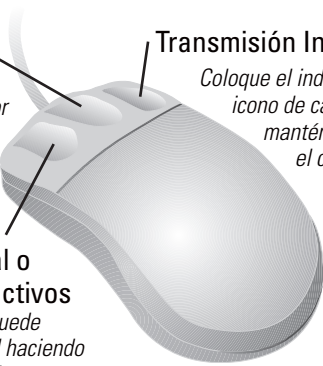
Coloque el indicador en el icono de canal y haga clic para seleccionar un nuevo canal.

### Transmisión Instantánea

Coloque el indicador en el icono de canal haga clic y manténgalo sin cambiar el canal seleccionado.

### Señala el canal o los controles activos

Active Note: Se puede seleccionar el canal haciendo doble clic sobre su icono.



## FUNCIONES PRINCIPALES DEL MDC-1200®

La señalización MDC-1200® permite identificar individualmente a cada usuario de radio, ya que cada vez que transmite un radio equipado con esta señalización el mismo envía un código digital único. Esto permite que el despachador pueda contactar a un usuario individualmente o a un grupo de usuarios. El MDC-1200® también permite controlar el sistema para probar silenciosamente radios en el campo, deshabilitar cualquier radio perdido, y hacer llamada selectiva individual o de grupo.

### Identificación de PTT y Alerta de Emergencia

Cada radio puede ser programado para enviar el código de identificación al principio de cada transmisión, al final, o en ambos casos. Con radios equipados con señalización de alerta MDC-1200® se puede presionar un botón de emergencia para iniciar la transmisión de una señal de alarma. Esta señal de emergencia tiene prioridad sobre cualquier otra señal en la consola.

### Llamada de Alerta y Decodificación de Llamada Selectiva

Permite iniciar fácilmente una alerta o un mensaje de voz a un individuo o a un grupo. Cuando el usuario recibe una Llamada de Alerta, el radio genera continuamente una serie de cuatro tonos hasta que el usuario tome acción. Cuando el usuario recibe una Llamada Selectiva, el radio genera tonos de alerta y abre el receptor para que se escuche el mensaje entrante.

### Verificación de Radios

Permite que el sistema determine si la unidad de radio está activa y dentro del alcance de comunicación de la base sin que el usuario de radio se de cuenta.

### Bloqueo de Radios

Permite al operador de la consola deshabilitar selectivamente un radio perdido en el campo evitando que caiga en las manos equivocadas.

### Habilitación de Radios

Permite al operador de la consola habilitar selectivamente un radio después que ha sido deshabilitado.

## Monitoreo de Radios

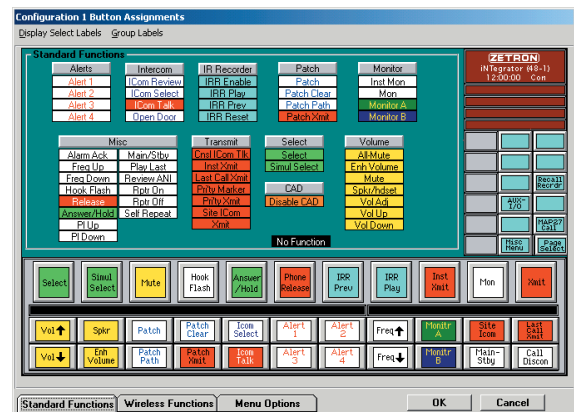
Permite que el operador de la consola selectivamente active el PTT de un radio en el campo de manera que éste pueda monitorear el audio del entorno sin que el usuario se de cuenta.

### Apagar el Monitor del Radio

Permite que el operador de la consola deshabilite selectivamente el PTT de un radio en el campo, después que este ha sido activado.

## PROGRAMACIÓN DE LA CONSOLA

El software Integrator RD puede ser reprogramado fácil y rápidamente en el campo usando el Radio Dispatch Programming System o RDPS, el cual provee una versátil interfaz basada en Windows para modificar la funcionalidad del monitor de la estación de trabajo y botones de control, el nombre de los canales, códigos para llamada selectiva, alias de ANI, tonos de función y otros parámetros útiles. Después que se han programado las nuevas funciones, el archivo de configuración que resulta es guardado en el disco de las PC's individuales de cada posición de operador, en un servidor central de archivos de configuración (si las posiciones están en red), o en ambos. Durante el proceso de instalación, el software Integrator RD puede ser programado para buscar su archivo de configuración en el servidor remoto. En la eventualidad que el servidor no estuviese accesible, el software de la consola revierte al disco duro local para localizar el archivo de configuración que requiere.



Una lista parcial de los botones programables en pantalla incluye:

- Transmitir
- Transmitir la última llamada
- Transmisión instantánea de grupo (16)
- Transmisión prioritaria (interrupción por el Supervisor)
- Monitor
- Intercomunicador
- Alerta (tono constante, sirena lenta, sirena rápida, tonos altos/bajos alternos, tonos cortos)
- Silenciamiento (mute) de todos los canales (el nivel y la duración son definibles)
- Selección Simultánea
- Selección de Grupo (16)
- Transmisión de Patch
- Patch de Múltiples Grupos (16)
- Revisión de ANI
- Marcador de Prioridades
- Auricular/Bocina
- Entrada de códigos para llamada selectiva
- Limpiar llamadas selectivas
- Llamada selectiva de Seguridad
- Enviar Llamada Selectiva
- Llamada de intercomunicador de consola
- Hablar en intercomunicador de consola
- Apoderarse de la consola (para uso del supervisor solamente)
- Teclas de control EDACS®
- Seleccionar frecuencia
- Seleccionar tono subaudible (línea privada o PL)
- Transmisión Instantánea
- Resaltar volumen
- Ajuste de Volumen
- Patch
- Selección entre estación base principal o de respaldo
- Contestar/retener
- Colgar línea telefónica
- Silenciar (mute)
- Interrupción momentánea de bucle (hookflash)

- Encender/apagar repetición
- Transmisión codificada/sin codificar
- Auto repetición
- Monitor
- Habilitación del IRR
- Reproducción del IRR
- Re-inicialización del IRR
- Mensaje previo del IRR
- Teclas para control de iDEN
- Teclas para control de MAP 27
- Teclas para control de MDC-1200

## ESPECIFICACIONES

|                        |   |
|------------------------|---|
| Sistema Operativo      | Windows XP Professional o Windows Vista   |
| Tareas Simultáneas     | Se garantiza la operación únicamente al utilizarse con aplicaciones suministradas o autorizadas por Zetron  |
| Plataforma             | Todos los componentes deben aparecer en la lista de productos compatibles con Microsoft Windows. Permite dispositivos de bus PCI e ISA                                |
| Procesador             | 350 MHz o más, Pentium o equivalente  |
| Almacenamiento de Data | Disco duro de 2 GB o más, unidad de disco de 3.5", unidad CD-ROM de 24x mínimo  |
| Memoria                | Mínimo de 256 MB, 512 MB recomendable para Windows XP Pro y 3 GB para Windows Vista   |
| Pantalla               | Mínimo de 1024 x 768 pixeles (17" a 19"). Se recomienda dos monitores para operación simultánea con Integrator 9-1-1. Permite el uso de pantallas sensibles al tacto. |
| Video                  | Mínimo de 4MB de memoria de video   |
| Audio                  | Tarjeta de sonido con bocinas   |
| Indicador              | Ratón de dos o tres botones PS/2 o equivalente  |
| Puertos Seriales       | Un puerto RS-232 libre. Otras aplicaciones Integrator pueden requerir puertos adicionales   |
| Red                    | Requerida para opciones avanzadas protocolo TCP/IP  |

### ZETRON USA

PO Box 97004  
Redmond, WA  
98073-9704  
USA

TEL 425 820 6363

FAX 425 820 7031

zetron@zetron.com

### ZETRON UK

27-29 Campbell Court  
Bramley TADLEY  
Basingstoke RG26 5EG  
UK

TEL +44 (0)1256 880663

FAX +44 (0)1256 880491

uk@zetron.com

### ZETRON AUSTRALASIA

PO Box 3045  
Stafford Mail Centre  
Stafford QLD 4053  
Australia

TEL +61 7 3856 4888

FAX +61 7 3356 6877

au@zetron.com



© 2009 Zetron, Inc. All rights reserved. Zetron is a registered trademark of Zetron, Inc.

All trademarks are properties of their respective owners.